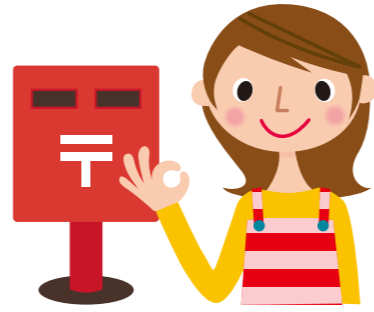


「ぜんちのあんしん保険」のお申込みにあたって



1. お申込み方法

お申込み手続きは、申込書を記入して郵送いただくだけ。健康告知や医師の診査は必要ありません。

1
申込書の記入
お客様

パンフレットをお読みにになり、保障内容等を十分ご確認ください、「保険契約申込書」に必要事項をご記入ください。

2
ご返送
お客様

「保険契約申込書(2枚目のみ)」を切り離し、同封の返信用封筒でご返送ください。お送りいただいた書類に不備があった場合には、連絡いたします。

3
保険契約の成立
当社

毎月20日当社到着が締切となり、翌月1日から保障(責任)が開始されます。契約成立後、7日～10日程度で引受承諾のお知らせを郵送いたします。

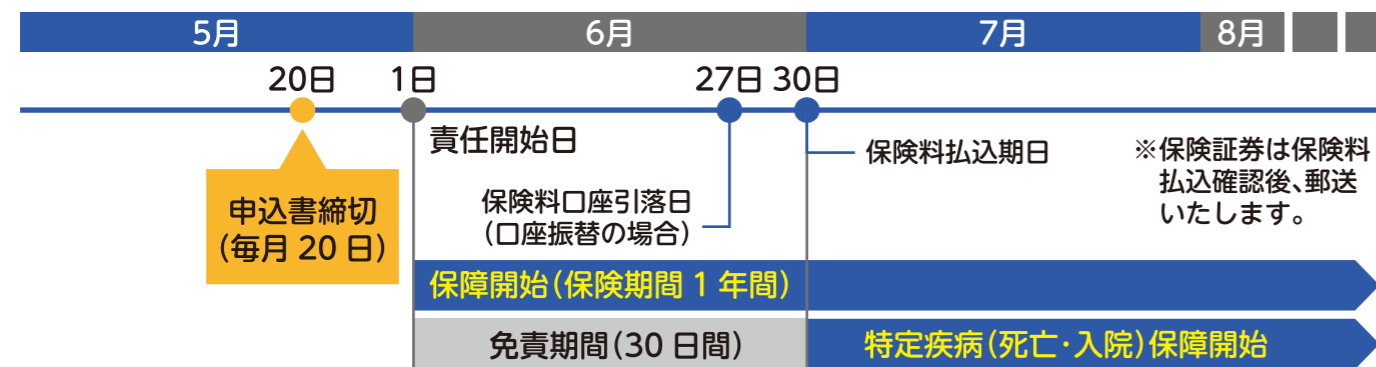
■保険料の払い込みについて

- 口座振替の場合：保障(責任)を開始した月の27日(休日の場合は翌営業日)に指定の金融機関口座から引き落としとなります。
- 振込用紙による振込：保障(責任)を開始した月の末日までに払い込んでください。

2. 保障開始までのスケジュール

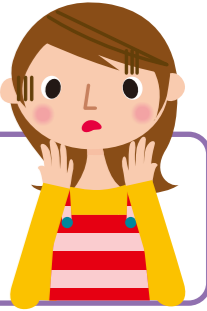
毎月20日までに当社に申込書が届き、当社が当月末までに保険契約のお引受けを承諾した場合に翌月1日から保障(責任)が開始されます。ただし、特定疾病死亡保険金、特定疾病入院保険金は、責任開始日から31日目以後に死亡または開始された入院が保険金のお支払いの対象となります。

●お申込みから保障開始までのスケジュール例



※保険契約申込書が当社に届いても、保険料の払い込みがない場合、契約は無効となり、保険金のお支払いはできません。

もしものとき、どうしたらいいの？ 保険金のご請求手続き



1
保険事故の発生！
お客様

●突然の病気やケガで入通院
●第三者の物を壊してしまった など

2
請求のご連絡
お客様

保険証券又は保険契約更新証に記載の証券番号をご確認の上、当社フリーコールへお電話ください。
☎0120-322-150

3
必要書類のご案内
当社

請求内容を詳しくお伺いし、必要書類のご案内・請求書類を郵送いたします。

4
請求書類のご返送
お客様

請求書類にご記入・必要書類をご準備いただき、当社へご返送ください。

5
請求書類の内容確認
当社

お送りいただいた書類を確認し、審査いたします。

6
保険金支払
当社

審査終了後、保険金をご指定の口座にお振込みいたします。

7
支払通知の郵送
当社

お支払手続き完了後「保険金支払通知」を郵送いたしますので内容をご確認ください。

※上記は基本的なお手続きをご説明しています。お客様のご請求内容によっては、上記と異なるケースや当社から別途お願いする内容がございます。あらかじめご了承ください。
※個人賠償責任補償に係る事故の場合、原則として東京海上日動火災保険株式会社が対応いたします。



2017年10月作成 17-T05864

引受保険会社

 **ぜんち共済株式会社**
ZENCHI 関東財務局長(少額短期保険)第14号

〒101-0032 東京都千代田区岩本町三丁目5番8号岩本町シティプラザビル5F
TEL:03-5835-2571

コールセンター  **0120-322-150**

FAX:03-5835-2572 URL:<http://www.z-kyosai.com/>
(営業時間 月～金 9:00～17:00土日・祝日・年末年始を除く)



取扱代理店